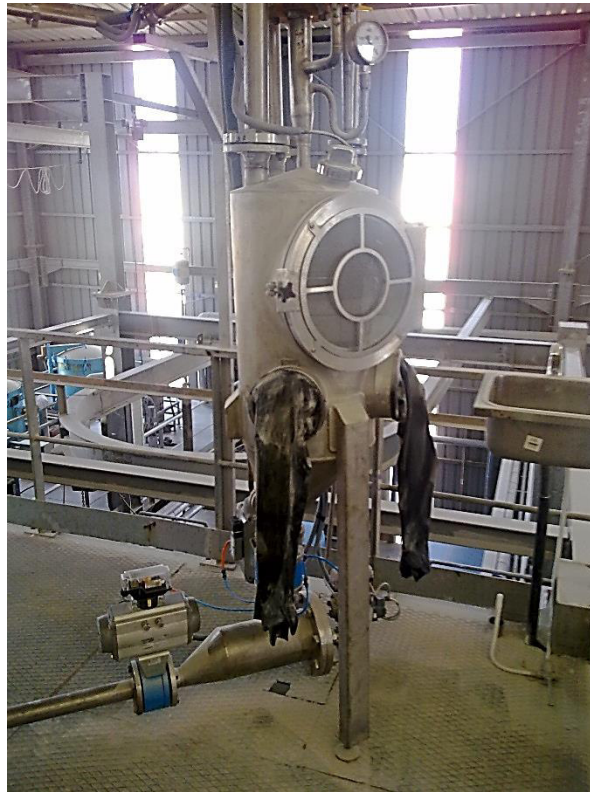


Chemiebox für Umesterungskatalysator



- Verbessern Sie den Umgang mit gefährlichen Chemikalien.
- Die ungeöffneten Chemikalienpakete werden durch das Glasfenster in den Apparat gelegt. Das Öffnen der Chemikalie erfolgt von außen mit den Handschuhen unter Vakuum.
- Über ein pneumatisches Fördersystem erfolgt die Dosierung und Einbringung der Chemikalie in den Reaktor.
- Eine eventuelle Selbstentzündung der Chemikalie wird mittels Temperaturmessung und eine automatische Stickstoffeinspeisung unterdrückt.
- Die Ausführung in Edelstahl und Glas garantiert die Dichtigkeit auch im Falle einer Selbstentzündung. Die Sicherheitsausrüstung mit der Temperaturmessung und der Stickstoffüberlagerung garantiert selbst im Falle einer Extremsituation Sicherheit.